

PV-Anlagen Montagezubehör



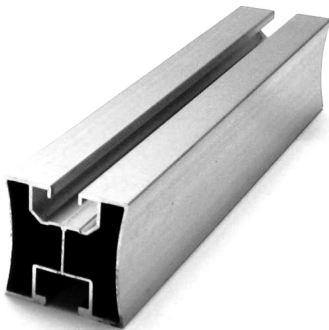
Nutenstein M8

Aluminium Nutenstein M8 13 x 10 mm, 22 mm lang mit Federkugel und Führungssteg, einschwenkbar und einschiebbar.

Auf Anfrage auch in speziell gewünschter Stückzahl gegen Mehrpreis von 3,0 Cent/Stück lieferbar

Packungseinheit 200 Stück/Karton

auf
Anfrage



Montage-Pofilschne „MT40“

Montageschne 6000 x 40 x 40 mm für alle Modultypen; für die Flach- und Schrägdachmontage und Freilandanlagen
2 Montagekanäle für die mechanische Anbindung:

- oben: Nutenstein Aluminium M8 13 x 10 mm, 22 mm lang zur Modulbefestigung
- unten: Sechskantschrauben M10, DIN 933 zur Befestigung der Unterkonstruktion, der Dachhaken oder zur Profilverbindung

Max. Trägheitsmoment I_x: 6,03 cm⁴

Max. Trägheitsmoment I_y: 5,28 cm⁴

Preisbeispiel: Abnahme 500 m

auf
Anfrage



Sechskantschrauben

mit Gewinde bis Kopf, DIN 933; Material: Edelstahl A2

Ø i/mm	M6 VPE	M8 VPE	M10 VPE	M12 VPE
16	200	200	100	50
20	200	200	100	50
25	200	100	100	50
30	200	100	100	50
35	200	100	100	50
40	200	100	100	50
45	100	100	100	50
50	100	50	50	50
60	100	50	50	50
70	100	50	50	50
80	100	50	50	25
K=Kopfköhe	4	5,3	6,4	7,5
S=SW	10	13	17	19

Preisbeispiel: M10 x 25 / 200 Stück

auf
Anfrage

Anmerkung: Alle genannten Preise verstehen sich zuzüglich 19% MwSt. Die Preise gelten ab Lager in D-16356 Werneuchen. Die Kosten für Transport, Transportversicherung werden gesondert berechnet. Als Zahlungsbedingung ist eine Vorkasse von 100% oder Barzahlung bei Selbstabholung erforderlich.