

PV-Anlagen Montagezubehör

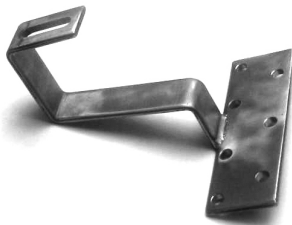


Al-Dachpfannen-Solardachhaken

Ausführung: „MT-Clip“ Al-Grundplatte mit Clip-Profil: 150 x 85 x 5 mm
 Al-Clip-Träger: seitlich frei verstellbar mit höhenverstellbarem Winkel
 Langlöcher 10,5 x 40 mm und 10,5 x 50 mm
 Belastbar: 1,6 KN

Packungseinheit 30 Stück/Karton

auf
Anfrage



Edelstahl Dachpfannen Solardachhaken

Ausführung: „MT-FIX“ mit Wurzelschweißnaht, Edelstahl A2
 Grundplatte 150 x 50 x 5 mm mit 7 Bohrungen Ø= 9,5 mm
 Stiel 5 mm, Langloch Ø=10,5 mm, 40 mm lang

30 Stück, z. B. Abnahmemenge 300 Stück

auf
Anfrage

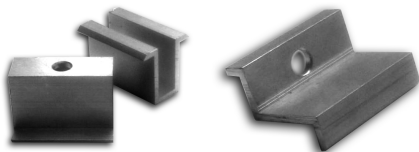


Edelstahl Dachpfannen Solardachhaken

Ausführung: „MT-VARI“, 3-fach verstellbar, Edelstahl A2
 incl. Schloß, Schloßschrauben und Flanschmuttern
 Grundplatte 150 x 50 x 5 mm mit 7 Bohrungen Ø = 9,5 mm
 Stiel 5 mm, Höhenverstellung 30 mm

30 Stück, z. B. Abnahmemenge 300 Stück

auf
Anfrage

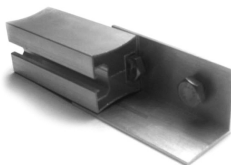


Mittel- und Abschlussklemme „MT-AK-35“ & „MT-MK-30“

Al-Mittelklemmen sind variabel für alle Modul-Rahmenhöhen von 35 mm bis 50 mm einsetzbar; durch Wahl der jeweiligen Imbusschrauben Gewindelänge. Imbusschrauben M8, DIN 912. Al-Abschlussklemmen jeweils passend zur Modulrahmenhöhe.

Packungseinheit 100 Stück/Karton

auf
Anfrage



Profilverbinder „MT-PV“

Aluminium Profilverbinder, komplett mit 2 Stück Sechskantschrauben M10x16, DIN 933, und 2 Flanschmuttern mit Sperrverzahnung M10 DIN 6923 in Edelstahl A2
 Abmessung 100 x 42,5 x 42,5 mm 2,5 mm dick

Stückzahl auf Anfrage

auf
Anfrage