

ModulTEQ® Blei – Kristall Batterien mit innovativer Technologie

Vorteile:

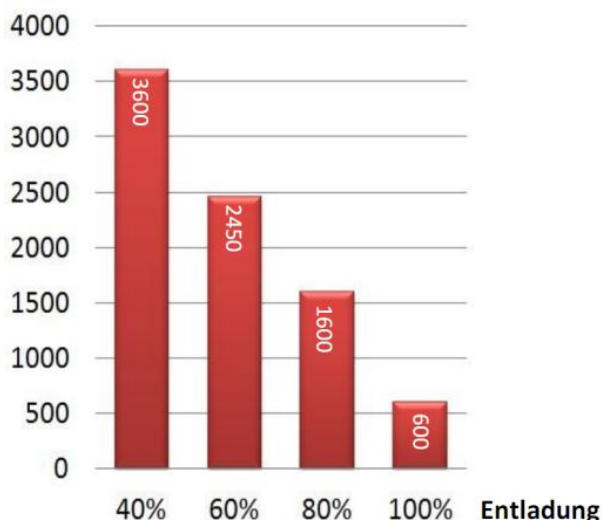
- Wartungsfrei und kompakt geschlossenes System
- Umweltfreundlich
- bis 3-5-mal schnellere Ladung
- Sehr gute Zyklenfestigkeit
bis zu 2.450 Ladezyklen, bei einer Entladung von max. 60%
- Höchste Zuverlässigkeit bei der Versorgung von Inselnetzen oder netzfernen Verbrauchern
- 3 Jahre Garantie

Die Blei-Kristall-Batterien bestehen aus Bleiplatten und einer Si-säurehaltigen Lösung als Elektrolyt im ABS-Kunststoffgehäuse. Während der ersten Lade- und Entladezyklen formt und verdichtet sich das Elektrolyt zu einer kristallinen Substanz. Dies führt zur einer innovativ und umweltfreundlichen, flüssigkeitsfreien Hochleistungsbatterie. Die Leistung dieser Blei-Kristall-Batterie ist deutlich höher, als die einer herkömmlichen Blei-Säure- oder Blei-Gel-Batterie.



Blei-Kristall Batterie Lebensdauer nach Zyklen

Anzahl Ladezyklen



Batterie-Lebensdauer:

- ca. 15 Jahre bei 20°C,
Lebenszyklus 3.100 (Lade- und Entladezyklen)

Lagerfähigkeit:

- Lagerung 2 Jahre ohne weiteren Ladevorgang

Vorteile von Blei-Kristall- Batterien:

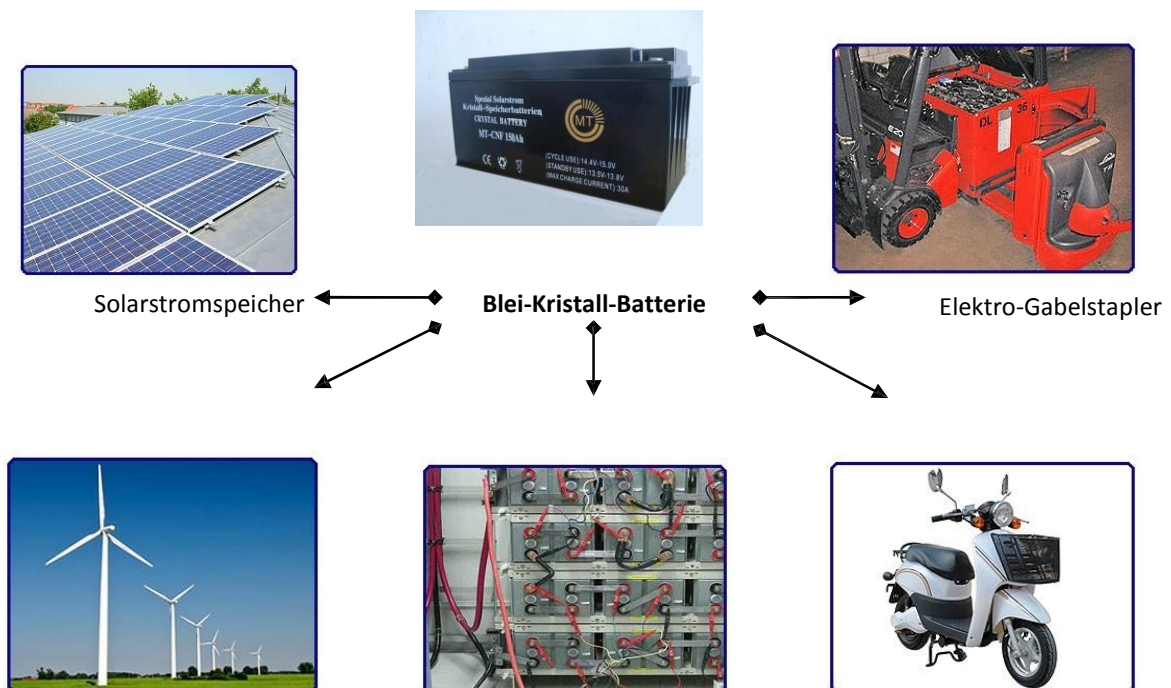
- Höhere Leistung gegenüber Blei-Säure- und Blei-Gel Batterien
- 3 bis 5-mal schnellere Batterieladung
- Arbeitstemperatur -40° C bis + 65° C ; (bei - 40°C hat Blei-Kristall-Batterie noch mehr als 85% der Nennkapazität)
- Aufladung auf volle Nennleistung möglich
- Entladung bis auf 0 Volt möglich (100% D₀D)
- Entladerate von bis zu 10C möglich, ohne Auswirkung auf die Batterie-Lebensdauer
- Transportsicherheit (keine Einstufung als Gefahrgut im See- und Landtransport))
- Einfache Montage durch integrierte Seilgriffe

Vergleich von Blei-Kristall-Batterien mit Blei-Säure-Batterien:

| Bewertungskriterium | Blei-Kristall-Akku | Blei-Säure-Akku |
|-----------------------------|---------------------|---------------------|
| Kosten | gering | niedrig |
| Lebensdauer | 10 bis 15 Jahre | 3 bis 4 Jahre |
| Umweltverträglichkeit | sehr gut | schädlich |
| Leistung | sehr gut | gut |
| Recycling | sehr gut | aufwendig |
| Temperatur (Arbeitsbereich) | -40°C bis 65°C | -18°C bis +45°C |
| Zyklen bei 80% Entladung | 1600 | 400 |
| Transportsicherheit | Kein Gefahrgut | Gefahrgut |
| Abmessungen | Vergleichbare Größe | Vergleichbare Größe |

Anwendungsbereiche, wie zum Beispiel für:

Solarspeicher, Windkraft, Back-up Systeme Telekommunikation, Start-Stopp Systeme für Kfz, Unterbrechungsfreie Stromversorgungsanlagen, Industrielle Back-up Systeme, Beleuchtung, Eisenbahn-Signalanlagen, Elektro-Fahrzeuget, Off-grid/on-grid Energieversorgungssysteme



Blei-Kristall-Batterie

Verfügbare Batterie-Speicherleistungen

| Artikel | Spannung in Volt | Kapazität in Ah | Gewicht in kg | Länge in mm | Breite in mm | Höhe total in mm |
|--------------|---------------------|--------------------|------------------|----------------|-----------------|---------------------|
| MT-12V-07Ah | 12 | 7,2 | 2,70 | 151 | 65 | 98 |
| MT-12V-10Ah | 12 | 10 | 4,00 | 151 | 99 | 100 |
| MT-12V-12Ah | 12 | 12 | 4,51 | 151 | 99 | 100 |
| MT-12V-142Ah | 12 | 14 | 4,35 | 151 | 99 | 100 |
| MT-12V-18Ah | 12 | 18 | 6,50 | 181 | 76 | 170 |
| MT-12V-22Ah | 12 | 22 | 6,90 | 181 | 76 | 170 |
| MT-12V-24Ah | 12 | 24 | 7,80 | 175 | 166 | 125 |
| MT-12V-28Ah | 12 | 28 | 8,50 | 175 | 166 | 125 |
| MT-12V-35Ah | 12 | 35 | 11,40 | 194 | 132 | 190 |
| MT-12V-40Ah | 12 | 40 | 14,20 | 198 | 166 | 170 |
| MT-12V-55Ah | 12 | 55 | 18,40 | 229 | 138 | 215 |
| MT-12V-60Ah | 12 | 65 | 22,00 | 348 | 167 | 175 |
| MT-12V-70Ah | 12 | 70 | 23,00 | 259 | 169 | 210 |
| MT-12V-90Ah | 12 | 90 | 28,00 | 306 | 169 | 225 |
| MT-12V-100Ah | 12 | 100 | 33,00 | 330 | 172 | 221 |
| MT-12V-120Ah | 12 | 120 | 37,00 | 408 | 174 | 234 |
| MT-12V-150Ah | 12 | 150 | 45,00 | 468 | 170 | 241 |
| MT-12V-170Ah | 12 | 170 | 62,00 | 522 | 240 | 225 |
| MT-12V-180Ah | 12 | 180 | 63,00 | 522 | 240 | 225 |
| MT-12V-200Ah | 12 | 200 | 64,00 | 522 | 240 | 225 |
| MT-12V-220Ah | 12 | 220 | 64,00 | 522 | 240 | 219 |
| MT-6V-04Ah | 6 | 4 | 0,77 | 70 | 46 | 103 |
| MT-6V-07Ah | 6 | 7,2 | 1,35 | 151 | 35 | 100 |
| MT-6V-10Ah | 6 | 10 | 2,00 | 151 | 50 | 100 |
| MT-6V-12Ah | 6 | 12 | 2,10 | 151 | 50 | 100 |
| MT-6V-160Ah | 6 | 160 | 27,00 | 151 | 50 | 100 |
| MT-2V-50Ah | 2 | 50 | 5,00 | 171 | 72 | 210 |
| MT-2V-100Ah | 2 | 100 | 7,00 | 171 | 72 | 210 |
| MT-2V-200Ah | 2 | 200 | 15,00 | 176 | 110 | 365 |
| MT-2V-300Ah | 2 | 300 | 22,00 | 176 | 154 | 365 |
| MT-2V-400Ah | 2 | 400 | 28,00 | 210 | 175 | 365 |
| MT-2V-500Ah | 2 | 500 | 32,50 | 244 | 175 | 365 |
| MT-2V-600Ah | 2 | 600 | 38,50 | 301 | 175 | 365 |
| MT-2V-800Ah | 2 | 800 | 55,50 | 410 | 175 | 366 |
| MT-2V-900Ah | 2 | 900 | 62,44 | 475 | 175 | 365 |
| MT-2V-1000Ah | 2 | 1000 | 65,00 | 475 | 175 | 365 |
| MT-2V-1200Ah | 2 | 1200 | 78,00 | 401 | 351 | 378 |
| MT-2V-1500Ah | 2 | 1500 | 110,00 | 401 | 351 | 378 |
| MT-2V-2000Ah | 2 | 2000 | 130,00 | 491 | 351 | 383 |
| MT-2V-3000Ah | 2 | 3000 | 220,00 | 712 | 353 | 382 |